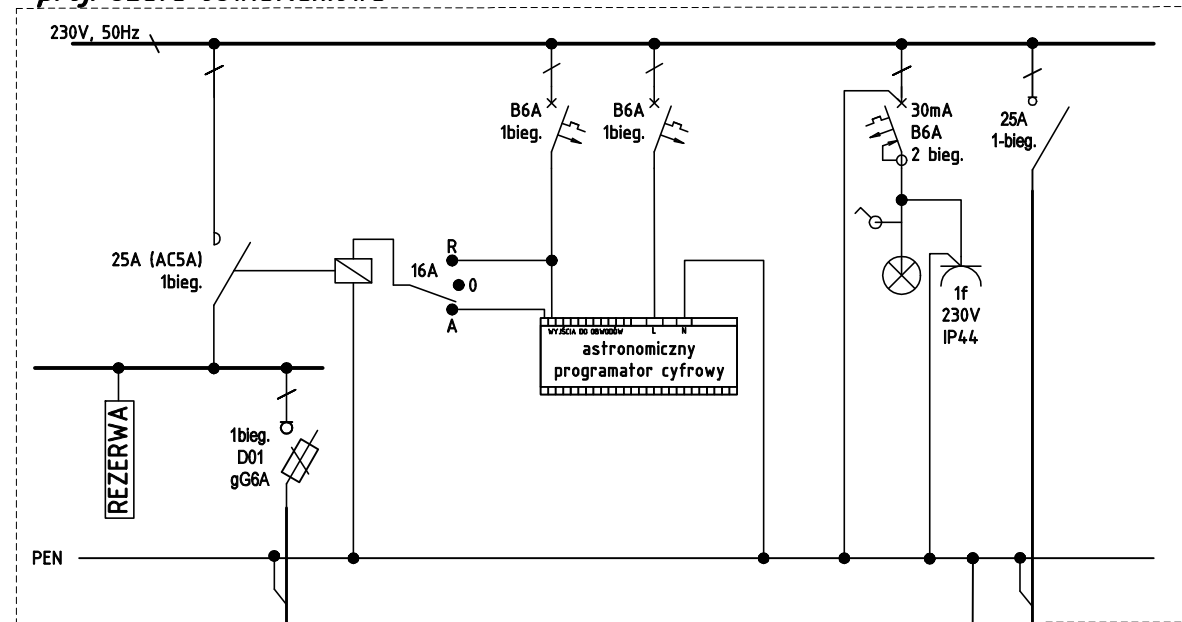


S0

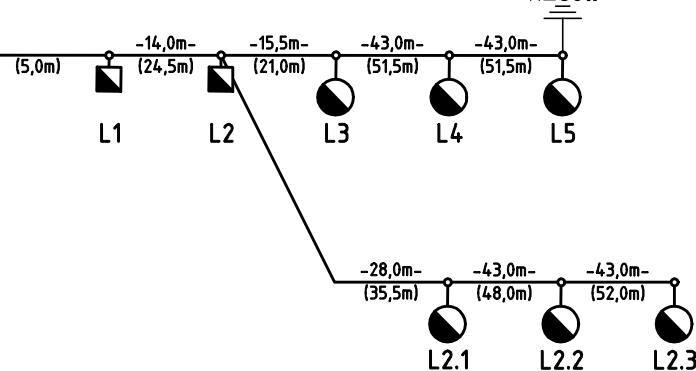
proj. szafa oświetleniowa



Bilans mocy:
 $P_1 = P_2 = 742 \text{ W}$
 $I_B = 3,46 \text{ A}$

YAKY 4x25
(41,5m)

YAKY 4x25
obw. ośw. nr 1



ochrona przeciwporażeniowa:
SAMOCZYNNNE WYŁĄCZENIE NAPIĘCIA
URZĄDZENIA W II KL. OCHRONNOŚCI

układ sieci:
TN-C

LEGENDA

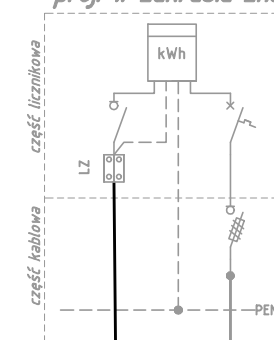
- proj. oprawa LED 108W
- proj. oprawa LED 47W
- proj. uziom pionowy (pogrążony)


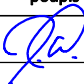
UWAGI:

- Równoległe z kablami prowadzić bednarkę ocynkowaną Fe/Zn 25x4. Do bednarki przyłączyć wszystkie słupy.

ZKP

proj. w zakresie Energa Operator



Jednostka projektowa:				
<div><div>KFG S.K.</div><div>BIURO PROJEKTÓW DROGOWYCH</div></div>		<div><div>KFG Sp. z o.o. Sp. k.</div><div>Biuro Projektów Drogowych</div><div>ul. Ugory 63/2, 61-623 Poznań</div><div>tel. (61) 821-92-00 fax: (61)821-92-00</div><div>biuro@kfgsk.pl, www.kfgsk.pl</div></div>		
Zamawiający:		<div><div></div><div>Generalna Dyrekcja Dróg Krajowych i Autostrad Oddział w Bydgoszczy</div><div>ul. Fordońska 6</div><div>85-085 Bydgoszcz</div></div>		
Stadium:		PROJEKT TECHNICZNY		
Zamierzenie budowlane:		„Poprawa BRD na przejściach dla pieszych na DK16 na odc. Dolna Grupa -Nowe Jankowice, DK55 na odc. Dusocin - Stołno, DK91 na odc. Bochlín - Nowe Marzy i w m. Stołno”		
Branża:		ELEKTRYCZNA		
Nazwa opracowania:		Przebudowa drogi krajowej polegająca na budowie oświetlenia drogowego Przejęcie nr 12 DK16 km 35+301 Schemat Ideowy. Zasilanie oświetlenia.		
ZESPÓŁ PROJEKTOWY				
funkcja	imię i nazwisko	specjalność i nr uprawnień	podpis	
PROJEKTANT	mgr inż. Jakub WRÓBLEWSKI	W SPEC. ELEKTRYCZNEJ BEZ ODR. WKP/0255/POOE/15		
OPRACOWAŁ				
SPRAWDZIŁ				
data	nr zadania	nr rys.	faza	tom
07.2022	---	E12-2	PT	I